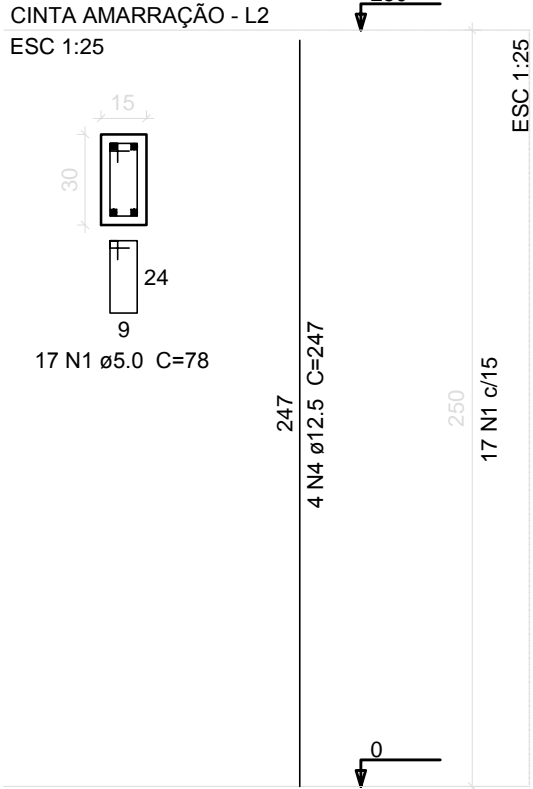
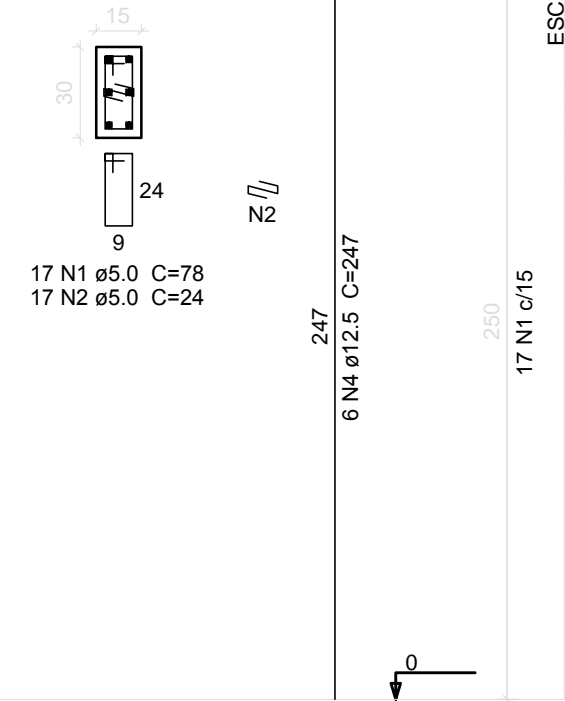


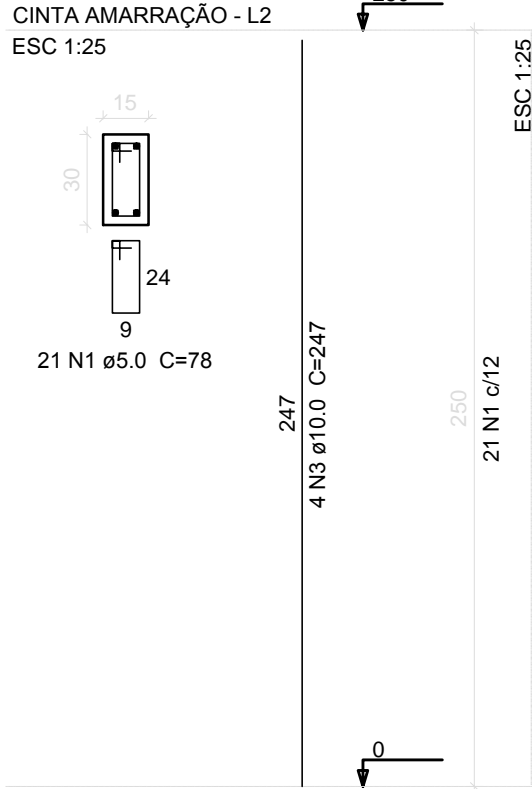
PM1=PM2=PM3=PM4=PM5=PM6=PM7=PM16  
=PM8=PM9=PM10=PM11=PM12=  
=PM13=PM14=PM15=PM17



CINTA AMARRAÇÃO - L2  
ESC 1:25



PM18=PM19=PM20=PM21=PM22=  
=PM23=PM24=PM25=PM26=PM27=  
=PM28



Relação do aço

AÇO	N	DIAM (mm)	QUANT	C.UNIT (cm)	C.TOTAL (cm)
CA60	1	5.0	520	78	40560
	2	5.0	17	24	408
CA50	3	10.0	44	247	10868
	4	12.5	70	247	17290

Resumo do aço

AÇO	DIAM (mm)	C.TOTAL (m)	PESO + 10 % (kg)
CA50	10.0	108.7	73.7
	12.5	172.9	183.2
CA60	5.0	409.7	69.5
PESO TOTAL (kg)			
CA50	256.9		
CA60	69.5		

Volume de concreto (C-25) = 3.15 m³  
Área de forma = 63 m²

SECRETARIA DE PLANEJAMENTO E GESTÃO



pelotas  
vamos compartilhar a cidade

ESCOLA PIRATININO DE ALMEIDA

END: AV. DOMINGOS DE ALMEIDA, N. 4057 - AREAL

PILARES MUROS

Prancha

03/04

EQUIPE TÉCNICA DA UGP

ARQ. ELISE LOPES DUTRA CAU A46844-4

ENG. PATRICIA WALTZER DA SILVA - CREA 139996

Escala

INDICADA

Data

JUNHO / 2017